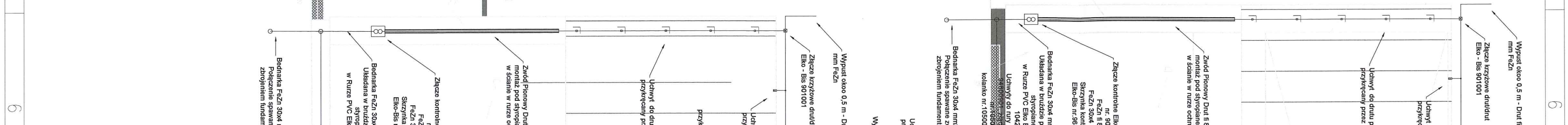
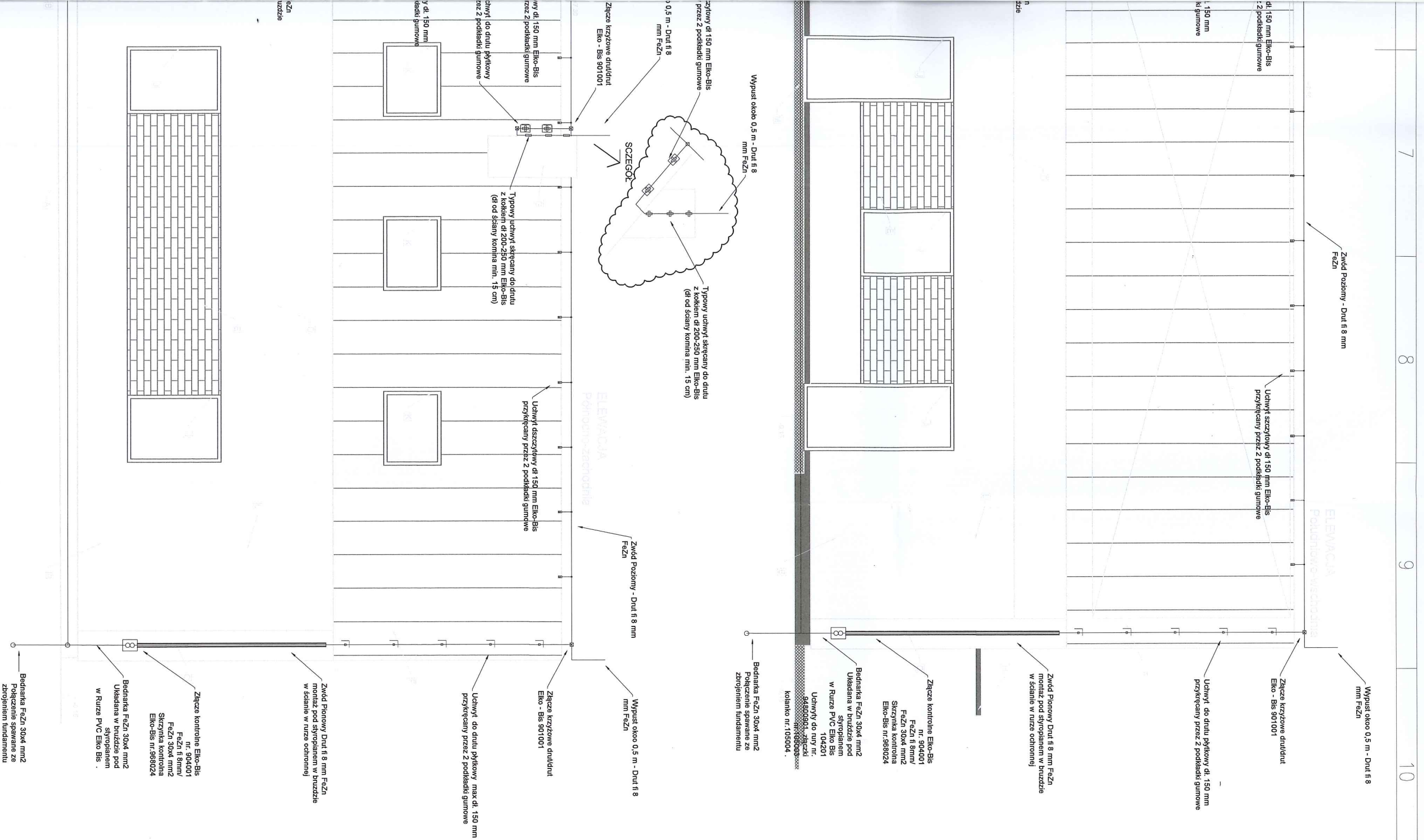


1 2 3 4 5 6





LEGENDA	
<input checked="" type="checkbox"/>	Złącze krzyżowe Drut/Drut Elko Bis
<input type="checkbox"/>	Uchwyt do drutu płytkowy dt 150 mm Elko-Bis
<input type="checkbox"/>	Uchwyt do drutu szczytowy dt 150 mm Elko-Bis
<input type="checkbox"/>	Lokalna szyna wyrównawcza
<input type="checkbox"/>	Główna Szyna Wyrównawcza
<input type="checkbox"/>	Złącze kontrolne Elko-Bis nr. 904001 Fezn fi 8mm/ Fezn 30x4 mm2 Skrzyńka kontrolna Elko-Bis nr.968024
<input type="checkbox"/>	Typowy uchwyt skrepcany do drutu z kotłem dt 200-250 mm Elko-Bis (dt od ściany komina min. 15 cm)
<input type="checkbox"/>	Potaczenie spawane - Bednarka 30x4 Fezn mm2 z Bednarka Lulo zbrojeniem fundamentu
<input type="checkbox"/>	Zwład poziomy, pionowy - Drut fi 8 mm Fezn Lulo Bednarka Fezn 30x4 mm2 zgodnie z opisem na rysunku

Układ Ochrony TNS

Pzed przystąpieniem do prac zapoznać się ze stanem faktycznym na budowie, roboty wykonywać na podstawie projektu i wskazań Inwestora.

Instalację odgromowa wykonać drutem FeZn fi 8 mm oraz bednarka Fezn 30x4 mm2

4 Złącza kontrolne Bednarka -Drut zamontować na wysokości około 0,4 -0,6 m nad powierzchnią gruntu

Wykonać 2 złącza od strony północno-wschodniej i 2 od strony południowo-zachodniej projektowanego budynku.

Zwoody poziome prowadzić drutem fi 8 mm po dachu na uchwytach Elko-Bis

Uwaga wszelkie podpory dla zwodów poziomych i pionowych montować max. odstępowach 1 m

Wszystkie połączenia ze zbrojeniem budynek wykonać jako spawane i zabezpieczyć antykorozyjnie cynkiem w sprayu, lepkiem na zimno

Uwaga !!! Do instalacji odgromowej nie przyłączac zabudowanych w przyszlności pod potrzeby instalacji fotowoltaicznejj modułów, ram i podstaw. Podczas montażu Modułów PV zachować ostrożności bezpieczne id instalacji odgromowejj na dachu budynku

Projektowaną instalację odgromowa wykonać zgodnie z dobrą praktyką inżynierska

Uwaga i Zezwala się na zastosowanie materiałów zamiennych innych producentów o parametrach technicznych nie gorszych od przyjętych w projekcie

Inwestor	Stowarzyszenie Lokalna Grupa Działania AKTYWNI RAZEM	Adres Inwestycji:	Gorzewo 46, dz. nr 73/4
Nazwa opracowania	Projekt budowlany częściowej rozbórki, odbudowy, nadbudowy i zmiany sposobu użytkowania budynku jednorodzinnego na budynek obsługi turystycznej w Gorzewie.	Skala:	-
Temat rys.:	Instalacja odgromowa i uziemiająca obiektu	Podpis:	11-12.2020r.
Projektant	Branża Elektryczna	Nr rys.:	ES
Opracował	mgr inż. Krzysztof Dżwiewcki		