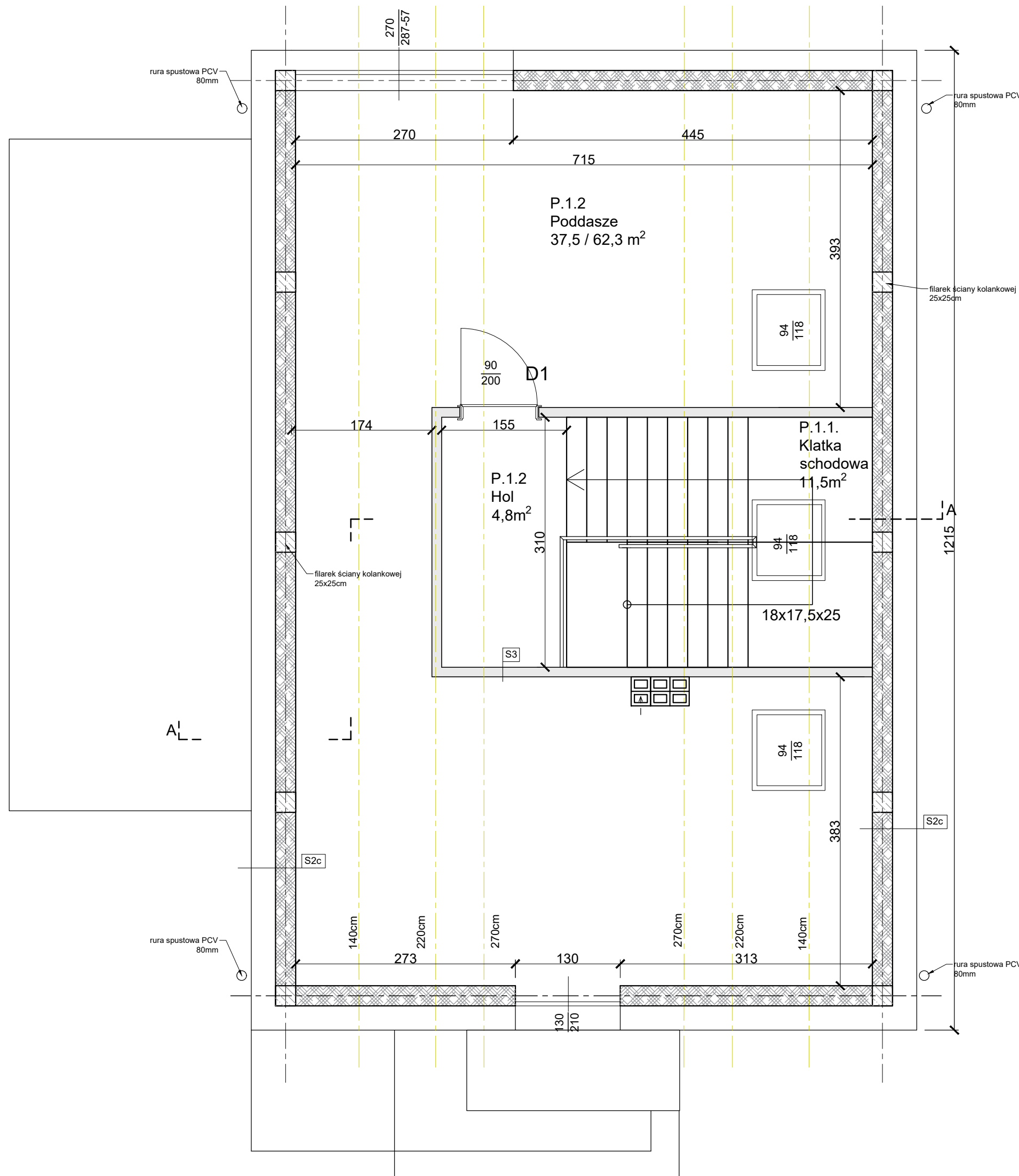


Nr	Nazwa pomieszczenia	Pow. podłogi [m <sup>2</sup> ]	Pow. użytkowa [m <sup>2</sup> ]	Wysokość [m]	Wykończenie
P.1.1.	Klatka schodowa	11,5	11,5	2,65	szlichta cem/zabudowa GK
P.1.2.	Hol	4,8	4,8	2,65	gres / zabudowa GK
P.1.3.	Poddasze do adaptacji	62,3	37,5	0,7-2,65	szlichta cem/zabudowa GK
SUMA		78,6	53,8		



- S1 - istniejący cokół z cegły**
- podkład gruntujący SBS
  - warstwa hydroizolacji bitumicznej SBS x2
  - mur ceglany
  - styropian fundamentowy EPS 150-037 mocowany na klej 16cm
  - warstwa zbrojona podwójnie siatką
  - warstwa hydroizolacji bitumicznej SBS x2
  - mata drenująca

- S2a - ściana nośna zewnętrzna 25cm z cegły istn.**
- warstwa wykończeniowa
  - tynk cienkowarstwowy/suchy tynk
  - istniejący mur z cegły 25cm - uzupełnić ubytki spoin
  - styropian elewacyjny EPS 100-031 25cm (20cm w strefie istn. cokołu)
  - warstwa zbrojona podwójnie siatką z włókna szklanego
  - warstwa wykończeniowa wg. widoków elewacji

- S2b - ściana nośna zewnętrzna 25cm z cegły - nowa**
- warstwa wykończeniowa
  - tynk cienkowarstwowy/suchy tynk
  - istniejący mur z cegły 25cm klasy 15
  - styropian elewacyjny EPS 100-031 25cm (20cm w strefie istn. cokołu)
  - warstwa zbrojona podwójnie siatką z włókna szklanego
  - warstwa wykończeniowa wg. widoków elewacji

- S2c - ściana nośna zewnętrzna 25cm z ceramiki poryzowanej**
- warstwa wykończeniowa
  - tynk cienkowarstwowy/suchy tynk
  - mur z pustaka P+W 25cm na cienką spoinę
  - styropian elewacyjny EPS 100-031 25cm
  - warstwa zbrojona podwójnie siatką z włókna szklanego
  - warstwa wykończeniowa wg. widoków elewacji

- S3 - ściana działowa 12cm**
- warstwa wykończeniowa
  - płyta GK12,5mm typ A lub H2 w pom. mokrych
  - stelaż CW100mm z wypełnieniem z wełny mineralnej
  - płyta GK 12,5mm typ A lub H2 w pom. mokrych
  - warstwa wykończeniowa

- S4 - ściana nośna 25cm z ceramiki poryzowanej**
- warstwa wykończeniowa
  - tynk cienkowarstwowy/suchy tynk
  - mur z pustaka P+W 25cm na cienką spoinę
  - tynk cienkowarstwowy/suchy tynk
  - warstwa wykończeniowa

Inwestor	<b>Stowarzyszenie Lokalna Grupa Działania AKTYWNI RAZEM</b> ul. Stary Rynek 16, 09-530 Gąbin	Adres inwestycji: Gorzewo 46, gm. Gostynin dz. nr 73/4, obręb 0011	
Nazwa opracowania	Projekt budowlany częściowej rozbiorki, odbudowy, nadbudowy i zmiany sposobu użytkowania budynku mieszkalnego na budynek obsługi turystycznej w Gorzewie	Część 2: Projekt architektoniczno-budowlany	
Tytuł rysunku	<b>Projektowany rzut poddasza</b>	Skala	Nr rysunku
Projektanci	Imię i nazwisko, nr uprawnień	1:50	R-04
architektura	mgr inż. arch. Julian Panek MA/074/12	Podpis, data:	
konstrukcja	dr inż. A. Krawczyńska-Piechna MAZ/0407/PWBKb/17		
Sprawdzający	Imię i nazwisko, nr uprawnień	Podpis, data:	
architektura	mgr inż. arch. Adam Śliwka MA/075/14		
konstrukcja	inż. Maciej Wróblewski 85/76		