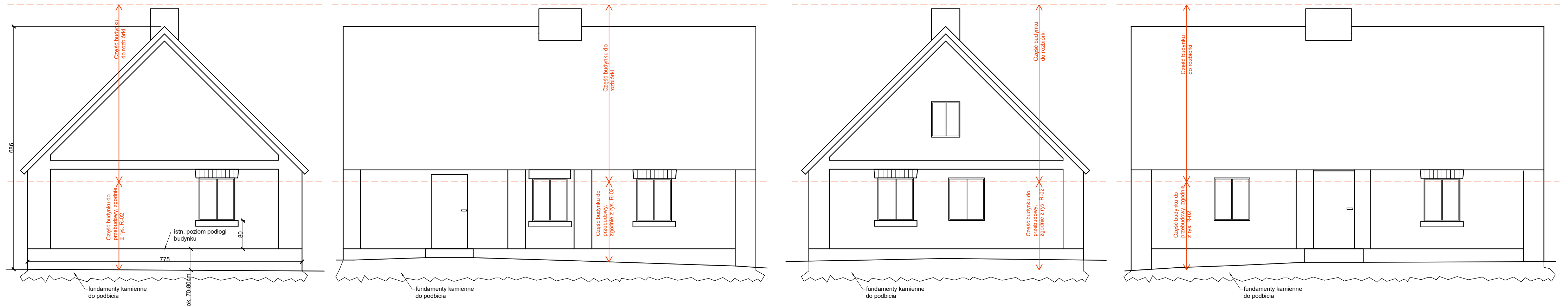


**Uwaga:**

- 1) W zakresie prac rozbiórkowych przewiduje się całkowitą rozbiórkę dachu, stropu, wieńca, komina oraz wszystkich ścian wewnętrznych, nadproży i schodów na strych.
- 2) W zakresie ścian zewnętrznych prace rozbiórkowe należy prowadzić z zachowaniem ostrożności, celem zachowania zdrowych fragmentów muru. Minimalny zakres rozbiórek ścian pokazano na rysunku R-02.
- 3) W przypadku stwierdzenia podczas prowadzenia robót, że zachowany fragment muru jest złej jakości, cegła lasuje się, kruszy, wypada - elementy murowe należy usunąć po wcześniejszej konsultacji z projektantem konstrukcji.
- 4) W częściach zachowanych bezwzględnie należy odtworzyć izolację poziomą metodą iniekcji.
- 5) Jeżeli długość ścian do pozostawienia, po dokonaniu ich oceny, okaże się być mniejsza niż 19m, należy całość zrozebrać a mur odtworzyć z pustaka ceramicznego 25 P+W.



Inwestor	<b>Stowarzyszenie Lokalna Grupa Działania AKTYWNI RAZEM</b> ul. Stary Rynek 16, 09-530 Gąbin	Adres inwestycji: Gorzewo 46, gm. Gostynin dz. nr 73/4, obręb 0011	
Nazwa opracowania	Projekt budowlany częściowej rozbiórki, odbudowy, nadbudowy i zmiany sposobu użytkowania budynku mieszkalnego na budynek obsługi turystycznej w Gorzewie	Część 2: Projekt architektoniczno-budowlany	
Tytuł rysunku	<b>Stan istniejący. Widoki elewacji</b>	Skala	Nr rysunku
Projektanci	Imię i nazwisko, nr uprawnień	1:75	R-01
architektura	mgr inż. arch. Julian Panek MA/074/12	Podpis, data:	
konstrukcja	dr inż. A. Krawczyńska-Piechna MAZ/0407/P/WBKb/17		
Sprawdzający	Imię i nazwisko, nr uprawnień	Podpis, data:	
architektura	mgr inż. arch. Adam Śliwka MA/075/14		
konstrukcja	inż. Maciej Wróblewski 85/76		