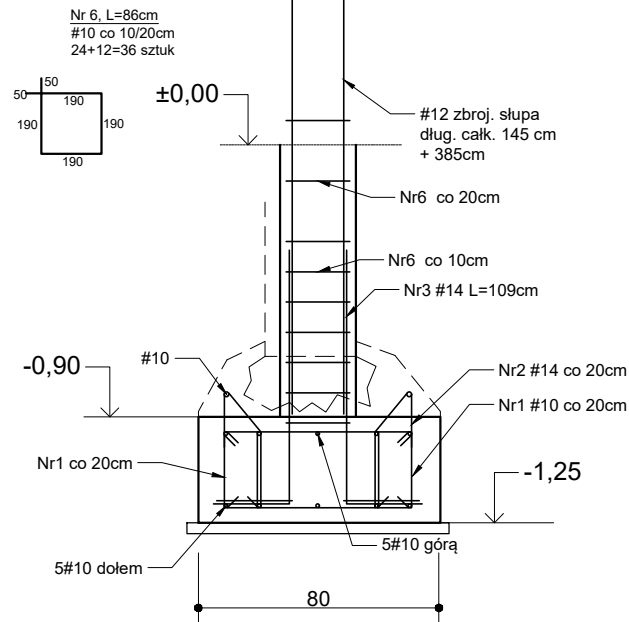
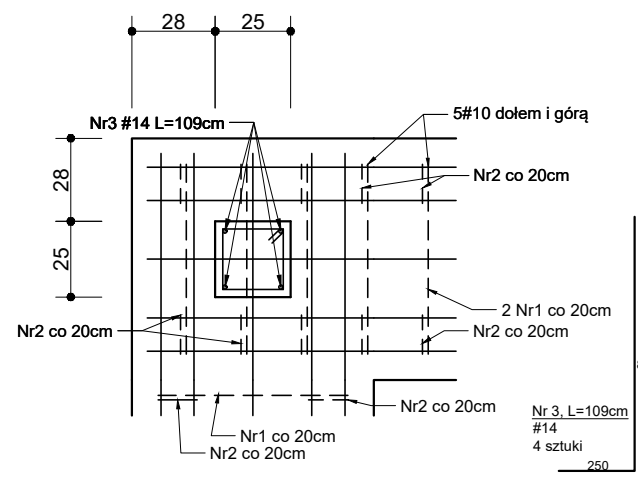
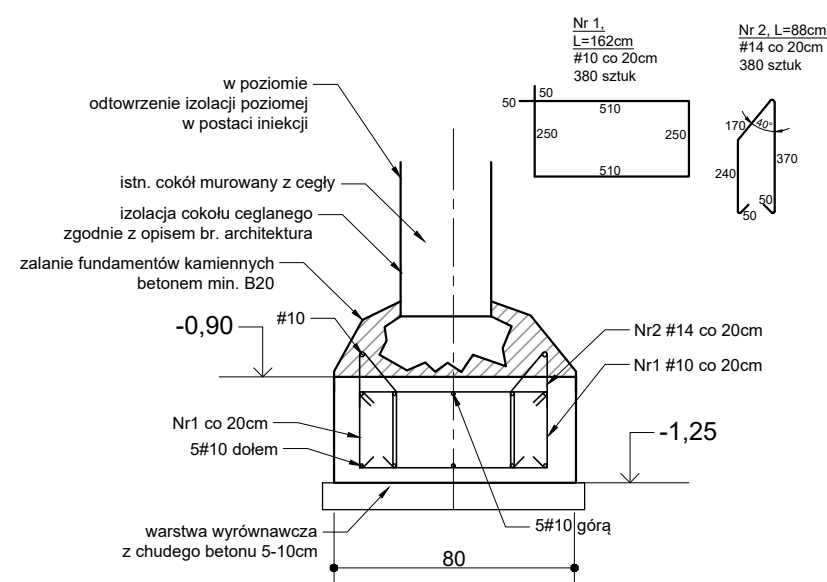


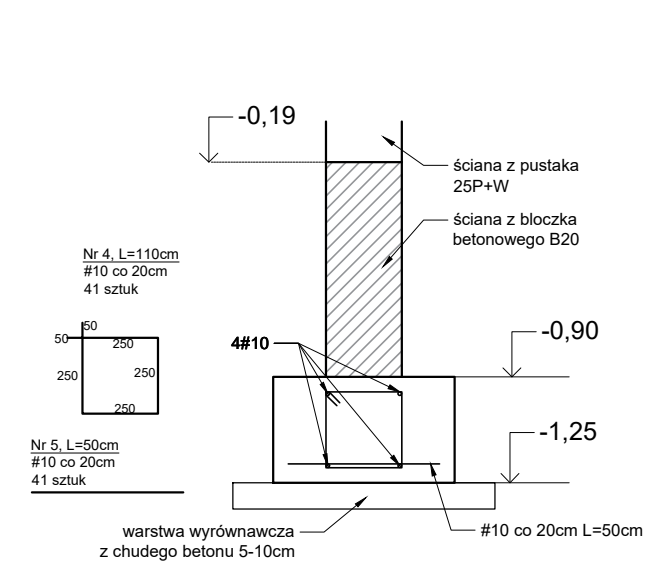
Ława Ł1
w miejscu oparcia słupa S1



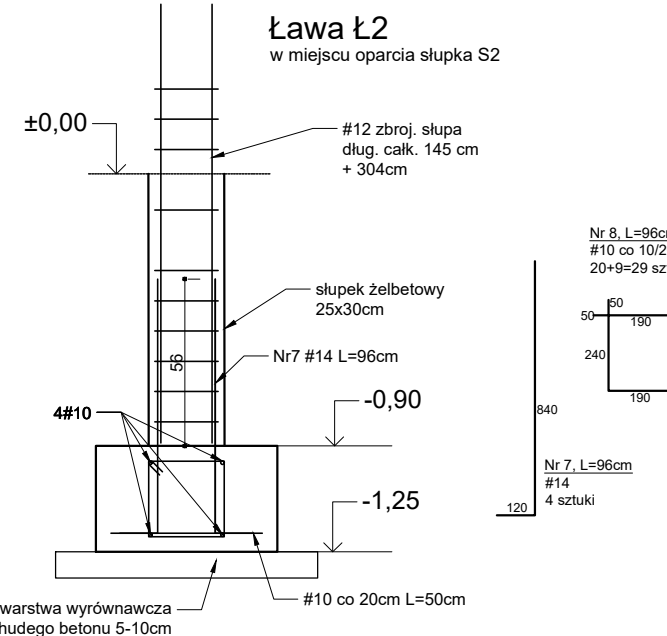
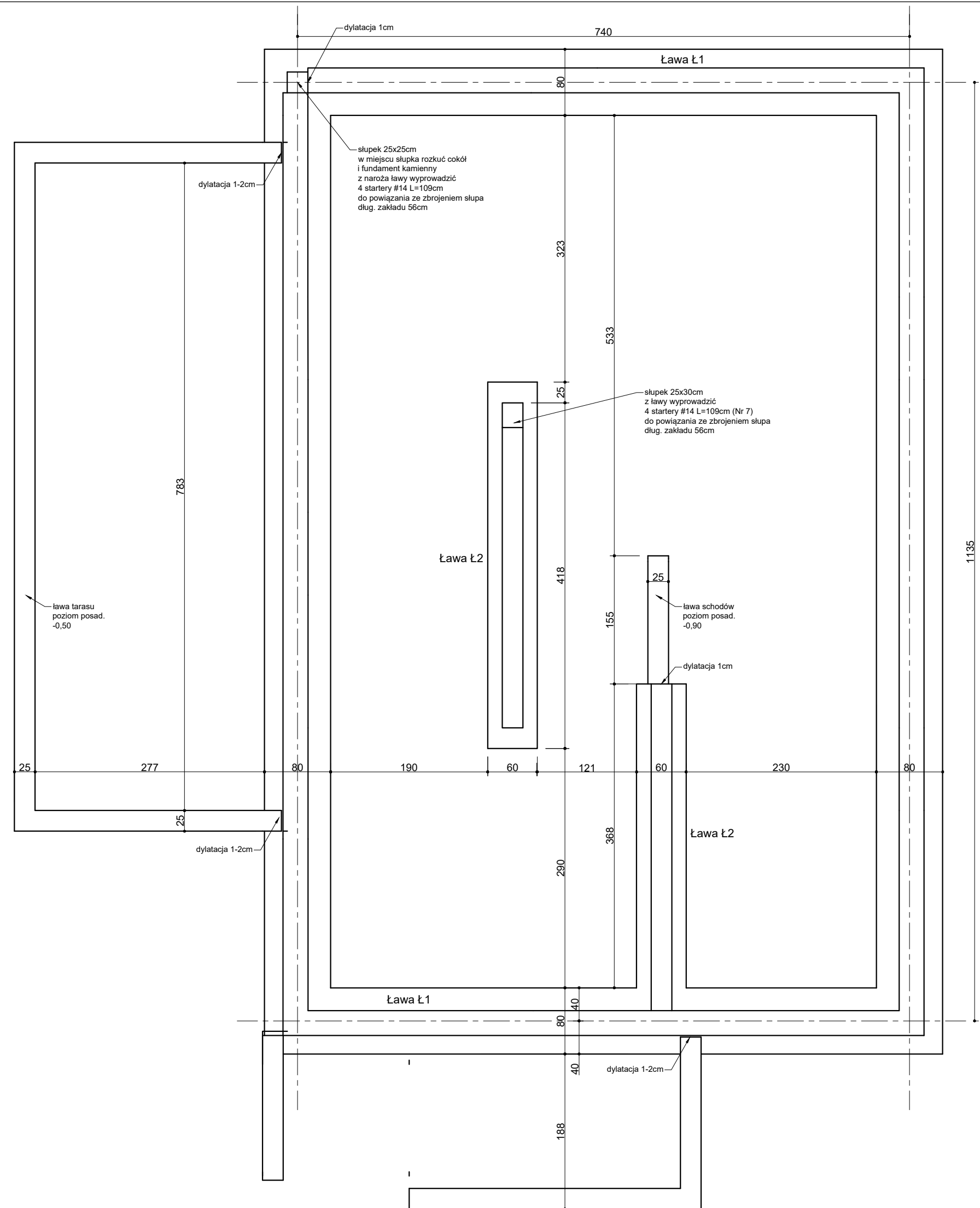
Ława Ł1
długość ław w osi 37,5mb



Ława Ł2
długość ław w osi 8,11mb



skala
1:25



- UWAGI:**
1. Beton min. B25, stal zbroj. głównego AIIIIN
 2. Pręty zbrojenia głównego łączyć na zakład 40 średnic, w słupach w miejscach zakładów zagęścić strzemiona
 3. Podbitcie fundamentów - zgodnie z wytycznymi w opisie, wykonywać pasmami max. 150cm. W przypadku zastania innego stanu lub głębokości fundamentu kamiennego, posadowienie skonsultować z projektantem.
 4. Izolacje przeciwwilgociowe zgodnie z opisem na rys. architektury.
- Poziom 0 budynku przyjęto 10cm poniżej istn. poziomu, tj. 82,40 m npm

Inwestor	Stowarzyszenie Lokalna Grupa Działania AKTYWNI RAZEM ul. Stary Rynek 16, 09-530 Gąbin	Adres inwestycji: Gorzewo 46, gm. Gostynin dz. nr 73/4, obręb 0011
Nazwa opracowania	Projekt budowlany częściowej rozbiorczy, odbudowy, nadbudowy i zmiany sposobu użytkowania budynku mieszkalnego na budynek obsługi turystycznej w Gorzewie	Część 2: Projekt architektoniczno-budowlany
Tytuł rysunku	Konstrukcja fundamentów	Skala: 1:50 Nr rysunku: K-01
Projektanci	Imię i nazwisko, nr uprawnień mgr inż. arch. Julian Panek MA/074/12	Podpis, data:
konstrukcja	dr inż. A. Krawczyńska-Piechna MAZ/0407/PWBKb/17	
Sprawdzający	Imię i nazwisko, nr uprawnień mgr inż. arch. Adam Śliwka MA/075/14	Podpis, data:
konstrukcja	inż. Maciej Wróblewski 85/76	