

## ATRAKcje TURYSTYCZNE

Gmina Baruchowo jest gminą bardzo atrakcyjną turystycznie. Piękno krajobrazu zawdzięcza specyficznemu położeniu od południa na stokach Wysoczyzny Kutnowskiej, a od północnego wschodu w pradolinie Wisły.

Gmina Baruchowo leży w zasięgu dwóch mezoregionów. Pierwszy z nich to Kotlina Płocka, gdzie rzeźba terenu ukształtowana została w wyniku ostatniego zlodowacenia. Najczęstszymi formami są: jeziora, ozy i kemy, częściowo przemodelowane przez wiatr w wały wydmy. Ze względu na ubogie, piaszczyste gleby teren ten jest silnie zalesiony. Drugi obszar to Pojezierze Kujawskie o równinnym krajobrazie.

Teren Gminy Baruchowo ze względu na swoją atrakcyjność krajobrazową i przyrodniczą jest wspaniałym miejscem dla rozwoju turystyki masowej, jak i wypoczynku indywidualnego. W tym celu została zorganizowana baza turystyczna z miejscami noclegowymi. Najbardziej odwiedzanymi akwenami wodnymi podczas okresu letniego jest Jezioro Skrzyneckie, Jezioro Goren i Jezioro Czarne. Na uwagę zasługują również inne mniejsze jeziora: Jezioro Kurowskie, Trzebowskie i Grodzieńskie oraz naturalne drobne oczka wodne w zagłębieniach wytopiskowych, mokradła, bagna i trzęświiska. Miejscowości leżące nad tymi jeziorami wyspecjalizowały się w zakresie turystyki pieszej, konnej i rowerowej, a także turystyki przyrodniczej. Przez najatrakcyjniejsze tereny gminy biegnie szereg szlaków turystycznych. Stworzone są również znakomite warunki dla miłośników polowania, dzięki istniejącym kołom łowiecz-



Jezioro Skrzyneckie



Ośrodek dydaktyczno-rekreacyjny znajdujący się przy Zielonej Szkole

kim: Bór, Bóbr, Orzeł. Amatorów odpoczynku przy wędkach z pewnością przyciągnie możliwość złowienia w naszych jeziorach karasia, szczupaka, karpia, amura, lina.

Niebywałą atrakcją na terenie Gminy Baruchowo jest funkcjonująca od 2000 roku Zielona Szkoła w Goreniu Dużym, położona 25 km od Włocławka, 40 km od Płocka. Jest to placówka, która wszystkim chętnym, przez cały rok, zapewnia wypoczynek i rekreację przyrodniczą. Ponadto Zielona Szkoła oferuje możliwość wynaję-



Mini zoo w Zielonej Szkole

cia pokoi wieloosobowych oraz pokoi 2 - 4 osobowych z łazienkami oraz w pełni wyposażonym aneksem kuchennym. Do dyspozycji gości jest miejsce do grillowania, palenisko przygotowane pod ognisko, plac zabaw, 20 rowerów z możliwością wypożyczenia oraz boisko do piłki siatkowej i piłki nożnej, a także możliwość przejeżdżania na kolarstwie. W tym celu została zorganizowana baza turystyczna z miejscami noclegowymi. Najbardziej odwiedzanymi akwenami wodnymi podczas okresu letniego jest Jezioro Skrzyneckie, Jezioro Goren i Jezioro Czarne. Na uwagę zasługują również inne mniejsze jeziora: Jezioro Kurowskie, Trzebowskie i Grodzieńskie oraz naturalne drobne oczka wodne w zagłębieniach wytopiskowych, mokradła, bagna i trzęświiska. Miejscowości leżące nad tymi jeziorami wyspecjalizowały się w zakresie turystyki pieszej, konnej i rowerowej, a także turystyki przyrodniczej. Przez najatrakcyjniejsze tereny gminy biegnie szereg szlaków turystycznych. Stworzone są również znakomite warunki dla miłośników polowania, dzięki istniejącym kołom łowiecz-



Tor gokartowy - nie lada gratka dla najmłodszych

du całoroczną kolejką turystyczną. Z myślą o najmłodszych miłośnikach motoryzacji został uruchomiony tor gokartowy, wyposażony w 6 pojazdów o napędzie elektrycznym. W centrum gminy, w miejscowości Baruchowo



Hala Sportowa w Baruchowie

wo do dyspozycji jest kompleks sportowo - rekreacyjny, na czele z halą sportową oraz pełnowymiarowym boiskiem do piłki nożnej. Miłośnicy sportu mogą korzystać także z boiska do koszykówki i siatkówki, trybuny wraz z zapleczem socjalno - szatniowym, bieżni z rzutnią do pchnięcia kulą i skocznią w dal oraz trój-skoju, a także boisk wybudowanych w ramach projektu „Moje Boisko - Orlik 2012”.

Aby zachować niezmienną przyrodę na terenie Gminy Baruchowo utworzono różne formy ochrony przyrody. Wśród nich rezerwat leśny „Olszyny Rakutowskie”, rezerwat leśno - jeziorny Grodno, Obszary Natura 2000 oraz liczne pomniki przyrody rozproszone po całym jej terytorium. Ponad 60 % terenu Gminy Baruchowo leży w granicach Gostynińsko - Włocławskiego Parku Krajobrazowego ukazując występujące tu rzadkie rośliny i zwierzęta w skali regionu, a nawet kraju.



Dwór w Czarnem

- zespół parkowo - dworski w Czarnem z dworem pobudowanym ok. 1870 r. składający się z trzech budynków wzniesionych w różnym czasie, połączonych w jedną bryłę. Wokół znajduje się park krajobrazowy z luźnymi skupiskami starodrzewu z grupą modrzewi, jaworów i brzoź.



Zabytkowy wiejski dom z końca XIX w.

- park podworski w Zakrzewie, którego ostatnim właścicielem była Maria ze Strzeszewskich Kretkowska. Obecnie na terenie parku brak jakichkolwiek budynków, widoczne jest tylko miejsce, w którym stał dwór. Najlepiej zachowana jest część wschodnia parku.  
- zespół parkowo - dworski w Zawadzie Nowej z I połowy XIX wieku z otaczającym parkiem.  
- zabytkowa figurka św. Tekli - pobudowana w 1776 roku znajdująca się w miejscowości Kurowo.  
- zabytkowe domy z końca XIX i początku XX wieku znajdujące się w miejscowościach Okna, Goren Duży, Goren Nowy i Skrzyńki.



Kościół murowany neogotycki z 1881 r. p.w. Świętej Trójcy z dzwonnica w Kłótnie

zwarta grupa drzew liściastych parku. Od 1984 r. dwór jest siedzibą Urzędu Gminy Baruchowo.

- Kościół murowany neogotycki z 1881 r. p.w. Świętej Trójcy z dzwonnica w Kłótnie wzniesiony w latach 1878 - 1881 staraniem proboszcza M. Chlebowskiego, którego koszty pokrył Emilian Kretkowski. Kościół wzniesiony jest na rzucie wydłużonego prostokąta z węższym, dwuprzęsłowym prezbiterium zamkniętym trzema bokami ośmioboku. We wschodniej ścianie prezbiterium w partii cokołu prostokątny kamień węgielny z datą 1878 r. W pobliżu kościoła znajduje się cmentarz parafialny z historycznymi nagrobkami z około 1900 r.



Dwór w Czarnem

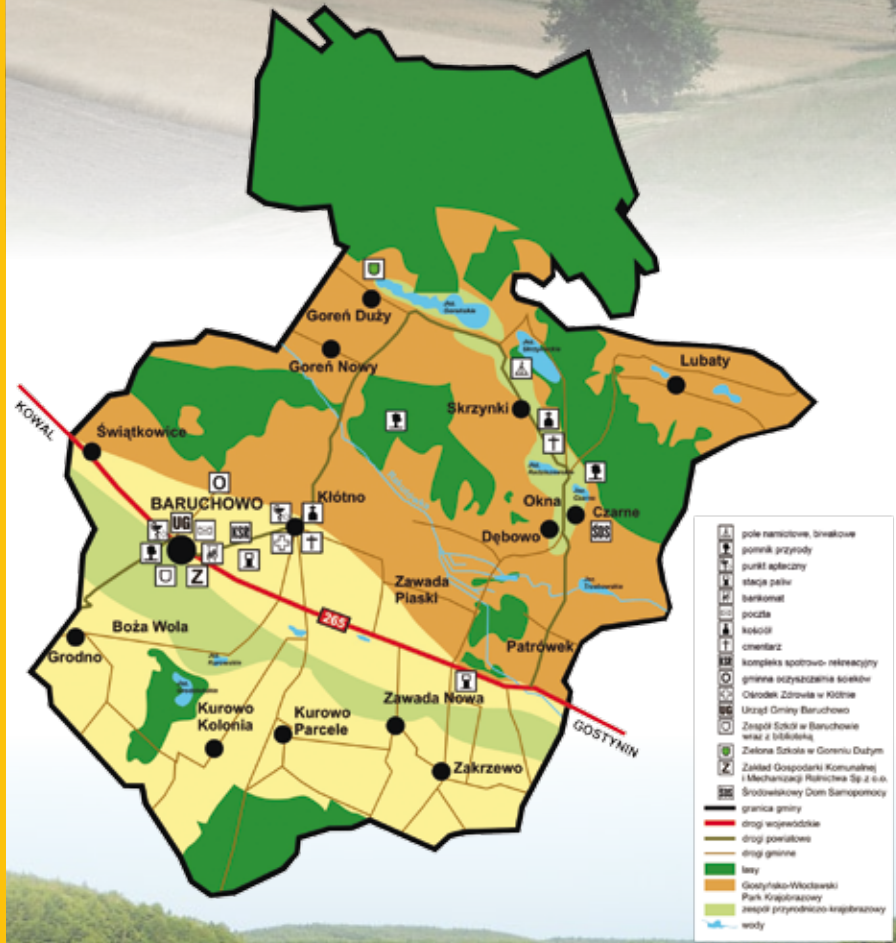
- zespół parkowo - dworski w Czarnem z dworem pobudowanym ok. 1870 r. składający się z trzech budynków wzniesionych w różnym czasie, połączonych w jedną bryłę. Wokół znajduje się park krajobrazowy z luźnymi skupiskami starodrzewu z grupą modrzewi, jaworów i brzoź.



Zabytkowy wiejski dom z końca XIX w.

- park podworski w Zakrzewie, którego ostatnim właścicielem była Maria ze Strzeszewskich Kretkowska. Obecnie na terenie parku brak jakichkolwiek budynków, widoczne jest tylko miejsce, w którym stał dwór. Najlepiej zachowana jest część wschodnia parku.  
- zespół parkowo - dworski w Zawadzie Nowej z I połowy XIX wieku z otaczającym parkiem.  
- zabytkowa figurka św. Tekli - pobudowana w 1776 roku znajdująca się w miejscowości Kurowo.  
- zabytkowe domy z końca XIX i początku XX wieku znajdujące się w miejscowościach Okna, Goren Duży, Goren Nowy i Skrzyńki.

## Gmina Baruchowo



- ▲ pole namiotowe, bivalowe
- ▲ pomnik przyrody
- ▲ punkt spacerowy
- ▲ stacja pól
- ▲ bankomat
- ▲ poczta
- ▲ kiosk
- ▲ cmentarz
- ▲ kompleks sportowo-rekreacyjny
- ▲ granice szarych lasów
- ▲ Olszyny Rakutowskie
- ▲ Obszary Natura 2000
- ▲ Urząd Gminy Baruchowo
- ▲ Zespół Szkół w Baruchowie
- ▲ Szkoła Podstawowa w Baruchowie
- ▲ Zielona Szkoła w Goreniu Dużym
- ▲ Zakład Gospodarki Rolniczej i Mielniczej w Baruchowie
- ▲ Szkoła Podstawowa w Baruchowie
- ▲ Szkoła Podstawowa w Baruchowie
- ▲ granica gminy
- ▲ droga wojewódzka
- ▲ droga powiatowa
- ▲ droga gminna
- ▲ lasy
- ▲ Olszyny Rakutowskie
- ▲ Park Krajobrazowy
- ▲ zespół przyrodniczo-krajobrazowy
- ▲ wody

## BAZA NOCLEGOWA I GASTRONOMICZNA

### BAZA NOCLEGOWA:

**Zielona Szkoła w Goreniu Dużym**  
Goren Duży 37  
87-821 Baruchowo  
tel. 54 284 16 16  
kom. 606 884 944  
e-mail: greenszkola@interia.pl

**Gospodarstwo agroturystyczne „Leśne Zaczisze”**  
Iwona i Michał Lewandowscy  
Patrówek 20  
87-821 Baruchowo  
tel. 668 343 218

**Ośrodki wypoczynkowe w miejscowości Skrzyńki:**

**Ireneusz Wachowski**  
tel. 602 801 809

### BAZA GASTRONOMICZNA:

Całorocznie:  
**Zielona Szkoła w Goreniu Dużym**  
Goren Duży 37  
87-821 Baruchowo  
tel. 54 284 16 16  
kom. 606 884 944  
e-mail: greenszkola@interia.pl

**Punkt gastronomiczny w miejscowości Baruchowo**

Sezonowo:  
**Bary w miejscowości Skrzyńki**

### Sztuka ludowa:

**Ewa Pasternak Baruchowo**  
87-821 Baruchowo  
tel. 54 284 55 21  
(wyroby z tkaniny, suszone kompozycje, malarstwo na szkle i drewnie)

**Zygmunt Pawłowski Świątkowice**  
87-821 Baruchowo  
tel. 54 284 56 54  
(wyroby z wikliny oraz drewna, m.in. skrzypce)



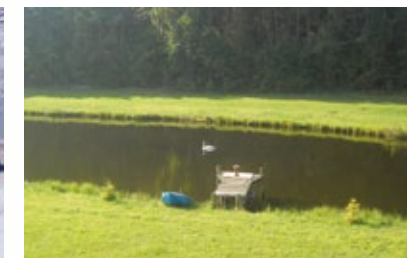
Sala bankietowa znajdująca się w Zielonej Szkole



Pokoje do wynajęcia w Zielonej Szkole w Goreniu Dużym



Kulig - jedna z wielu atrakcji, którą oferuje Zielona Szkoła



Gospodarstwo agroturystyczne oferują możliwość wypoczynku na łonie przyrody



fundacja aktywni razem

LOKALNA GRUPA DZIAŁANIA  
**FUNDACJA  
AKTYWNI RAZEM**

## Gmina BARUCHOWO



Europejski Fundusz Rolny na rzecz Rozwoju Obszarów Wiejskich. Europa inwestująca w obszary wiejskie.

Publikacja współfinansowana ze środków Unii Europejskiej w ramach Osi 4 Leader, działania „Funkcjonowanie lokalnej grupy działania, nabywanie umiejętności i aktywizacja”

Programu Rozwoju Obszarów Wiejskich na lata 2007-2013.

Publikacja wydana przez Lokalną Grupę Działania Fundację AKTYWNI RAZEM.

Institucja Zarządzająca Programem Rozwoju Obszarów Wiejskich na lata 2007 - 2013 -

Ministerstwo Rolnictwa i Rozwoju Wsi.

## NAJWAŻNIEJSZE INFORMACJE

Gmina Baruchowo położona jest w południowo - wschodniej części województwa kujawsko - pomorskiego w regionie Kujaw, w dorzeczu Wisły. Gmina należy do gmin o statusie wiejskim powiatu włocławskiego, będącego jednym z 19 powiatów województwa kujawsko - pomorskiego. Administracyjnie podzielona jest na 15 sołectw i 24 miejscowości. Siedzibą władz samorządowych gminy jest dwór w Baruchowie (dawna siedziba rodu Kretkowskich).

Powierzchnię 10.705 ha zamieszkuje ponad 3,5 tys. mieszkańców. Położenie wzdłuż drogi wojewódzkiej nr 265, sprawia, że Gmina Baruchowo posiada dobre połączenie komunikacyjne z Włocławkiem (23 km), Łodzią (95 km), Warszawą (134 km), Bydgoszczą (110 km), Toruniem (70 km) i Płockiem (43 km).

Ponad 60 % powierzchni Gminy Baruchowo położone jest na terenie Gostynińskiego - Włocławskiego Parku Krajobrazowego. Znajdują się tutaj liczne jeziora, bagna i torfowiska, wydmy oraz cenne zespoły roślinne. Lasy zajmują 36,6 % powierzchni gminy, stając się jednocześnie rajem dla grzybiarzy, ostoją dla wielu zwierząt oraz miejscem, gdzie można odpocząć na łonie przyrody i zobaczyć niespotykane osobliwości flory i fauny. Atrakcjami przyrodniczymi są tutaj rezerваты, pomniki przyrody oraz gatunki chronione roślin i zwierząt. Duża ilość lasów oraz malownicze położenie akwenów wodnych stwarza sprzyjające warunki dla rozwoju turystyki i wypoczynku. Mieszkańców Baruchowa cechuje kujawska gościnność, przywiązanie do historii, tradycji i wartości rodzinnych. Zapraszamy do Gminy Baruchowo!

## Projekty realizowane za pośrednictwem Lokalnej Grupy Działania Fundacji AKTYWNI RAZEM:

1) W ramach działania 413 „Wdrażanie lokalnych strategii rozwoju” dla małych projektów:

- Dopuszczenie i wyposażenie pomieszczeń Zielonej Szkoły w Gorenium Dużym;
- Budowa kąpieliska rekreacyjnego przy świetlicy wiejskiej w Czarnem;
- Zagospodarowanie terenu w sąsiedztwie kompleksu sportowo - rekreacyjnego w Baruchowie jako placu wielofunkcyjnego z parkingiem;
- Gmina Baruchowo gminą turystycznie świadomych - stworzenie systemu informacji turystycznej.

2) W ramach działania 413 „Wdrażanie lokalnych strategii rozwoju” dla operacji, które odpowiadają warunkom przyznania pomocy w ramach działania „Odnowa i rozwój wsi”:

- Termomodernizacja, rozbudowa i zmiana konstrukcji dachu budynku Zielonej Szkoły w Gorenium Dużym.

3) Ponadto Gminny Ośrodek Kultury, Sportu i Rekreacji w Baruchowie w ramach działania 413 „Wdrażanie lokalnych strategii rozwoju” objętego PROW na lata 2007-2013 realizował następujące projekty:

- Wspólna integracja i podnoszenie jakości życia społeczności Gminy Baruchowo poprzez organizację Pikniku Rodzinnego;
- Poprawienie warunków działalności zespołu folklorystycznego „SWOJACY” z Baruchowa poprzez zakup kujawskich damskich i męskich strojów ludowych;
- Publikacja monografii – albumu fotograficznego o Gminie Baruchowo.



Aleja lipowa w Baruchowie



Kolejka turystyczna z dwoma wagonikami - atrakcja Zielonej Szkoły w Gorenium Dużym



Rekreacyjna altana



Zespół krajobrazowo-przyrodniczy



Budynek Zielonej Szkoły po przeprowadzonym remoncie



Kąpielisko rekreacyjny przy Świetlicy Wiejskiej w Czarnem



Stroje kujawskie zakupione dla Zespołu SWOJACY



Zagospodarowany teren w sąsiedztwie kompleksu sportowo-rekreacyjnego



Baruchowo municipality is located in the south - eastern part of the Kujawsko - Pomorskie Voivodship in the region of Kuyavia and in the Vistula river basin.

The municipality is a rural commune within the Włocławek district, which is one of the 19 districts of the Kujawsko - Pomorskie Voivodship. Administratively it is divided into 15 rural administrative units and 24 villages.

The offices of the municipal authority are housed in a manor house which was formerly owned by the Kretkowski family.

The municipality covers an area of 10,705 hectares and is inhabited by over 3.5 thousand residents. Its location along the Voivodship road No. 265 means that Baruchowo municipality has good road connections with Włocławek (23 km), Łódź (95 km), Warsaw (134 km), Bydgoszcz (110 km), Toruń (70 km) and Płock (43 km).

Over 60 % of the area of Baruchowo municipality is located within the boundaries of the Gostynin-Włocławek Landscape Park. Here there are numerous lakes, marshes and bogs, sand dunes and valuable plant populations. Forests cover 36.6 % of the area of the municipality and are a paradise for mushroom pickers, a refuge for many animals and a place where man, surrounded by nature, can rest and admire the flora and fauna. Natural attractions include reserves, natural monuments and protected species of plants and animals. A large number of forests and the picturesque locations of water reservoirs all serve to create favourable conditions for tourism and recreation development.

Residents of Baruchowo are known for their Kujavian hospitality, commitment to local history, tradition and family values. Welcome to Baruchowo municipality.

Panorama Baruchowa



## WAŻNE ADRESY I TELEFONY

### ◆ **Urząd Gminy Baruchowo**

Baruchowo 54  
87-821 Baruchowo  
tel. 54 284 56 11

### ◆ **Gminny Ośrodek Kultury, Sportu i Rekreacji w Baruchowie**

Baruchowo 19B  
87-821 Baruchowo  
tel. 54 284 55 42

### ◆ **Zespół Szkół w Baruchowie**

Baruchowo 19  
87-821 Baruchowo  
tel. 54 284 56 22

### ◆ **Zakład Gospodarki Komunalnej i Mechanizacji Rolnictwa Sp. z o.o. Baruchowo**

87-821 Baruchowo  
tel. 54 284 56 12

### ◆ **Niepubliczny Zakład Opieki Zdrowotnej**

Kłótno 111  
87-821 Baruchowo  
tel. 54 284 56 90

### ◆ **Zielona Szkoła w Gorenium Dużym**

Goreń Duży 37  
87-821 Baruchowo  
tel. 54 284 16 16  
kom. 606 884 944

### ◆ **Gminny Ośrodek Pomocy Społecznej**

Baruchowo 54  
87-821 Baruchowo  
tel. 54 284 56 11

### ◆ **BANKOMAT:**

w miejscowości Baruchowo przy Banku Spółdzielczym

### ◆ **STACJE BENZYNOWE:**

w miejscowości Baruchowo i Zakrzewo - Parcele

### ◆ **PUNKTY APTECZNE:**

w miejscowości Baruchowo i Kłótno



## LOKALNA GRUPA DZIAŁANIA FUNDACJA AKTYWNI RAZEM

Lokalna Grupa Działania Fundacja AKTYWNI RAZEM jest partnerstwem trójsektorowym powstałym w ramach podejścia Leader. Lokalna Grupa Działania (LGD) to grupa osób reprezentujących miejscową społeczność, zaangażowana w działania na rzecz rozwoju lokalnego. W ramach LGD działają przedstawiciele trzech sektorów: publicznego (samorządy), społecznego (organizacje pozarządowe) oraz gospodarczego (przedsiębiorcy).

Celem działania Fundacji AKTYWNI RAZEM jest realizacja działań na rzecz rozwoju obszarów wiejskich i wspieranie inicjatyw na terenie gmin: Baruchowo, Gąbin (gm. miejsko - wiejska), Gostynin, Iłów, Kowal (gm. wiejska), Kowal (gm. miejska), Łąck, Nowy Duninów, Sanniki, Pacyna, Słubice oraz Szczawin Kościelny.



### OPRACOWANIE:

Urząd Gminy Baruchowo

Baruchowo 54  
87-821 Baruchowo

tel. 54 284 56 11  
fax 54 284 58 48

www.baruchowo.pl  
e-mail: gmina@baruchowo.pl

### WYDAWCA:

Lokalna Grupa Działania Fundacja AKTYWNI RAZEM

ul. Brzozowa 1, 09-520 Łąck  
tel./fax 24 276 61 33

www.aktwnirazem.pl  
e-mail: aktywni.razem@wp.pl